

LE SMIRIL AU FIL DE L'EAU ET DU TEMPS

- 7 juin « Journée des Connaissances »
- Plaisir de la lecture sur l'île de la Table Ronde
- La gestion des sentiers
- Temps de partage avec les familles au bord du Rhône

7 JUIN « JOURNÉE DES CONNAISSANCES »

Le 7 juin dernier, la journée des Connaissances des bords du Rhône organisée par le SMIRIL a été riche de partages. Placée sous le signe du partenariat, ce moment a réuni 80 personnes venues découvrir ou redécouvrir cet espace fluvial.



Élus de nombreuses communes membres et voisines, ainsi que des partenaires et acteurs du SMIRIL ont suivi et apprécié cette initiative.

C'est devant l'ancien bac à trille reconstitué il y a une dizaine d'années que Marie-Claude Gaillot, Présidente du SMIRIL depuis 2001 a rappelé l'histoire et l'intérêt de la structure qui réunit 7 communes (Irigny, Millery, Grigny, Sérézin du Rhône, Feyzin, et Ternay), le Grand Lyon et le Conseil Général.

Le SMIRIL, pilote de la réhabilitation du Fleuve, œuvre aujourd'hui à travers diverses missions qui sont depuis maintenant 17 ans, développées sous 3 axes :

- La préservation d'un espace naturel de 400 hectares.
- L'accueil des groupes scolaires pour des projets pédagogiques basés sur du long terme avec les écoles de proximité.
- La prise en compte des différents utilisateurs du territoire, pour concilier l'accueil des publics et la préservation de l'espace naturel.

Le nombre de partenaires du SMIRIL est important et certains ont pu, au cours de la journée, s'exprimer et apporter une richesse et des compléments d'informations. Que ce soit Monsieur Aussenac, nouveau Directeur de la Raffinerie de TOTAL ou Mme Magherini et Monsieur Laffont, de la CNR, tous ont pu démontrer que le travail en partenariat permettait d'allier les contraintes et enjeux de tous, pour mieux avancer.



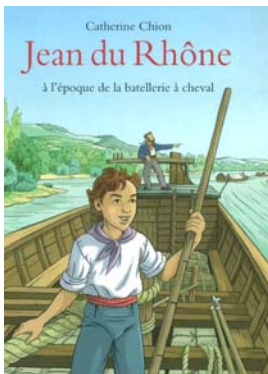
En chemin, les explications des agents du SMIRIL, complétées par la FRAPNA et la LPO, ont permis aux participants d'appréhender la complexité du territoire.

Mais, Marie-Claude Gaillot fait part d'une sombre nouvelle. En effet, l'île de la Table Ronde se trouve sur le tracé proposé par RFF pour le CFAL (Contournement Ferroviaire de l'Agglomération Lyonnaise).

Cette réalisation modifiera le paysage à tout jamais et aura des conséquences irréversibles sur cet espace naturel jusque-là préservé.

Cette journée riche en partages mérite d'être renouvelée, et les retours positifs des participants sont autant de motivations pour pouvoir proposer d'autres moments de ce type.

PLAISIR DE LA LECTURE SUR L'ÎLE DE LA TABLE RONDE



Au cours de cette année, plusieurs classes se sont lancées dans l'aventure du « défi lecture ».

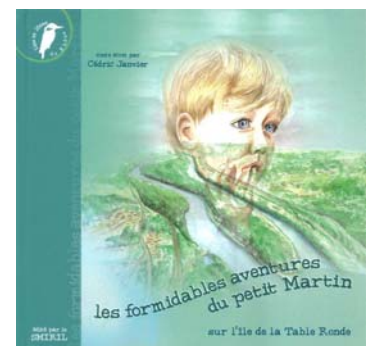
Tout comme les élèves de deux classes de CE1 des écoles Fléviu de Ternay et Tissot de Grigny, réunies le lundi 25 juin, chaque enfant s'est vu ouvrir les portes de l'imaginaire...

Tout au long de l'année scolaire, les élèves ont découvert les richesses des bords du Rhône au travers de sorties, mais également par la lecture d'ouvrages mis à disposition par le SMIRIL. L'occasion d'approfondir et d'enrichir les apprentissages, tout en donnant le goût

de la lecture.

Ayant échangé des activités autour des ouvrages pendant l'année, les élèves des deux classes se sont rencontrés sur l'île de la Table Ronde. Les jeunes lecteurs ont ainsi exploité et partagé leurs connaissances autour d'ateliers de découverte de la nature.

Un projet très apprécié finalisé par une matinée alliant magie des lieux et des jeux...



L'Espace Nature des Iles et îlons du Rhône, un livre à ciel ouvert !

LA GESTION DES SENTIERS



La réhabilitation de l'Espace Nature des Iles et Lômes du Rhône a permis la reconquête du territoire par les riverains.

Aujourd'hui, un réseau de sentiers sécurisés de 33 km permet à tout un chacun de découvrir ce territoire alluvial.

Un tracé réfléchi :

Une réflexion globale a été menée, en prenant en compte les aspects sécurité, faunistique/floristique, paysagé ainsi que pédagogique.

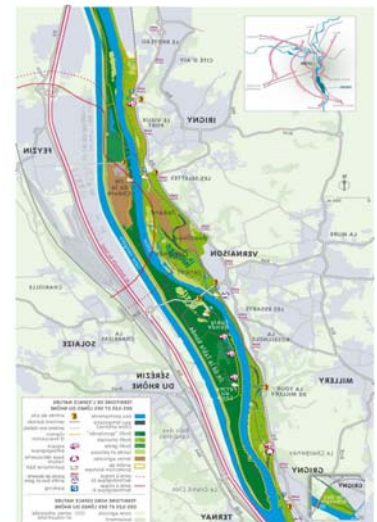
Une convention a été signée avec la CNR sous forme d'une Autorisation d'Occupation Temporaire du Domaine Concédé (AOTDC).

Un mode de gestion adapté :

Conformément au plan de gestion, les sentiers sont gérés de manière raisonnée, identifiés et cartographiés selon leurs usages (piétons, groupes, cyclistes, véhicules, etc...)

Certains sont larges, voir carrossables, d'autres plus étroits, voir intimistes. Balisés ou non, agrémentés par des tables de lectures pour d'autres...

Pour le plaisir des promeneurs, cette diversité de sentiers offre des ambiances multiples...



TEMPS DE PARTAGE AVEC LES FAMILLES AU BORD DU RHONE



Les écoles maternelles Joliot Curie et Flachet de Grigny ont cette année renouvelé le pari d'animer les bords du Rhône avec leurs jeunes élèves. Ainsi, suite aux classes découvertes réalisées cette année, les 2 écoles ont souhaité retransmettre auprès des parents, à la Base Nature du SMIRIL la richesse des savoirs et du vécu de leur projet.

Nous avons ainsi pu apprécier des danses et des chants mettant à l'honneur la protection de la terre, mais aussi des récitations de textes écrits par les enfants :

- Des élèves du Flachet nous ont ainsi raconté l'histoire de Polochon le hérisson, son cycle de vie, sa façon de se nourrir, son écologie... Polochon le hérisson est l'acteur

principal d'une animation avec marionnette animée avec dextérité par les animateurs de la FRAPNA.

- Des élèves de Joliot Curie maternelle ont quant à eux réalisés des ateliers « le saviez-vous » sur les petites bêtes auprès d'adultes surpris par les connaissances de leurs chérubins, qui ont passé une semaine avec l'association Arthropologia à la découverte du peuple de l'herbe... Voici quelques anecdotes partagées par nos spécialistes en petites bêtes : Le saviez-vous ? Seul le papa moustique pique. Le saviez-vous ? L'araignée a 8 yeux...

Chaque enseignant avait travaillé avec sa classe pour ensuite proposer des activités créatives aux familles :

- Création art et nature avec des galets du Rhône
- Plantation dans des bouteilles en plastiques
- Jeu de toucher d'éléments naturels les yeux bandés

Des retransmissions chaleureuses, valorisant le travail de toute une année pour des équipes pédagogiques et élèves très impliqués !



À bientôt sur les sentiers de la découverte !